

Eine Ritterburg für alle ...

Kinder brauchen einen geschützten Raum, in dem sie ihre Potenziale entfalten können und in einem vielfältigen Miteinander lernen und zusammen groß werden.

Einen starken Start für Kinder im Kiez erreichen wir nur gemeinsam.

Wir brauchen ihre Unterstützung!

Setzen Sie sich mit uns für starke Familien ein. Für mehr Chancengerechtigkeit und Miteinander im Kiez.

Ihre Spende hilft unsere Angebote auszubauen, um Familien zu entlasten und zu stärken.

Nestwärme e.V.

IBAN: DE47 1002 0500 0003 388 200

BIC: BFSWDE33BER

Bank für Sozialwirtschaft

Jeder Betrag schenkt Zukunft.

Sie wollen Zeit spenden oder haben eine Idee, mit der sie unsere Ritterburg unterstützen wollen? Besuchen Sie uns gerne!

Wir freuen uns auf das Gespräch.

Ihre Ansprechpartnerin:

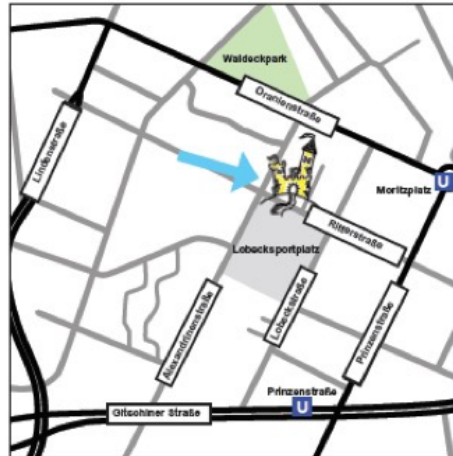
Sabrina Vetterkind, Koordinatorin

ritterburg@nestwaerme-berlin.de

Wir freuen uns auf euren Besuch

Montag bis Donnerstag 09:30 bis 18:00 Uhr

Freitag 09:30 bis 17:00 Uhr



Familienzentrum Ritterburg

Träger: Nestwärme e.V.

Ritterstr. 35, 10969 Berlin

Telefon: 030 / 695 688 22

ritterburg@nestwaerme-berlin.de

www.ritterburg-kreuzberg.de

 @FamilienzentrumRitterburg

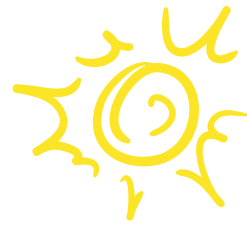


**Nestwärme, Verein zur
Betreuung und Beratung von
AIDS-betroffenen Familien,
Kindern und Jugendlichen e.V.**

Ritterstr. 36, 10969 Berlin

Vereinsregister
Amtsgericht Charlottenburg 18061 Nz
Gemeinnützigkeit FA für
Körperschaften I Berlin
St.-Nr. 27/673/54891

Vorstand: Joachim Dörrfeld



**Familienzentrum und
Kinderfreizeithaus Ritterburg
Kreuzberg**



**Familienzentrum
Ritterburg**



Willkommen im Familienzentrum Ritterburg

Das Familienzentrum Ritterburg ist ein Ort, an dem ihr von der Schwangerschaft bis zum Beginn der Grundschulzeit Unterstützung finden könnt.

Eure Themen und Fragen stehen bei uns im Mittelpunkt.

Unter Unterstützung verstehen wir hierbei eine vielseitige Angebotsstruktur in den Bereichen Familienbildung, Familienberatung, Familienpartizipation und Familienbegegnung sowie in den Bereichen Freizeit und Erholung, welche die Erziehungsverantwortung fördern und euch als Familien entlasten sollen.

Wir fühlen uns in der Ritterburg wie zu Hause.

Basierend auf dem Konzept des Early-Excellence-Ansatzes werden die Familien als Experten für ihre Belange und als zentrale Akteure in der Gestaltung des Familienzentrums verstanden.

Für uns stehen die Stärken der Kinder im Mittelpunkt. Wir begleiten sie bei der Entwicklung ihrer individuellen Potenziale und Persönlichkeit.

Zu unseren regelmäßigen Angeboten zählen:

- Offene Krabbel- und Spielgruppen
- Zweisprachige Spielgruppen
- Systemische Familienberatung
- Sprachkurse
- Yoga und Fitness
- Musikurse
- Kreativkurse
- Babymassage
- Frauenfrühstück

Hier fühl ich mich wie zu Hause ...!

Herzstück des Familienzentrums ist die Lounge, welche seit Mitte Oktober 2012 täglich für alle Familien geöffnet ist, ebenso wie der Bewegungsraum, der auch außerhalb der Eltern- Kind- Gruppen und anderer Angebote genutzt werden kann

Die Ritterburg ist ein Ort von Toleranz und Partizipation – bei uns ist jede*r herzlich willkommen!

